

# PRELUDE

Vasca doccia

# ARJOHUNTLEIGH



...with people in mind



# DOCCIA ERGONOMICA ASSISTITA

Tradizionalmente dover fare la doccia ai pazienti è sempre stato visto come un problema dal personale infermieristico, implicando sollevamenti pesanti, pavimenti scivolosi e difficoltà nel vestire e svestire il paziente.

*Prelude* offre una serie di vantaggi e caratteristiche di sicurezza per i pazienti che fanno la doccia da seduti.

Grazie alle sue piccole dimensioni, la cabina può essere installata in bagni dagli spazi ristretti. L'assistente può lavare il paziente senza bagnarsi ed il paziente beneficia di una sensazione di dignità e riservatezza all'interno della cabina. Il fatto che la cabina abbia delle superfici lisce ed angoli morbidi migliora la sicurezza del paziente e facilita lo svolgimento del lavaggio.

La cabina è disponibile con funzione WC per pazienti incontinenti.

*Prelude* può essere usato per diverse categorie di pazienti. Pazienti in grado di camminare possono entrare da soli nella cabina, quelli che devono stare seduti possono essere trasferiti nella cabina con l'ausilio di *Sara 3000* e quelli costretti a letto possono essere trasferiti con *Alenti*. *Sara 3000* è un ausilio per mettere in piedi e sollevare, rendendo facile il trasferimento dalla sedia a rotelle. Con *Alenti* si ha una struttura completa per il trasporto dal letto alla cabina doccia.

Una doccia per la pulizia dell'attrezzatura incorporata rende facile sia pulire la cabina che la sedia per il sollevamento per l'igiene *Alenti*.

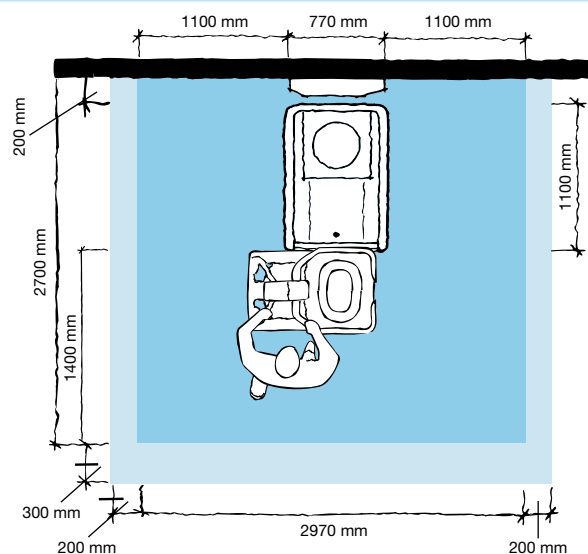
## La vasca doccia *Prelude* offre:

- un sistema per fare la doccia facile da usare
- una struttura per il sollevamento che si integra, eliminando tutti i sollevamenti manuali e minimizzando il rischio di ferite alla schiena
- un buon ambiente di lavoro (senza spruzzi o pavimenti scivolosi)
- migliore integrità e dignità del paziente
- funzione di WC incorporato per pazienti incontinenti
- doccia incorporata per la pulizia dell'attrezzatura



# SPECIFICHE DI PRODOTTO

## Requisiti di spazio



- La zona blu mostra l'area di lavoro minima richiesta per consentire al personale di utilizzare gli ausili meccanici in modo ergonomico operando su un solo lato.
- La zona celeste mostra la necessaria estensione dell'area di lavoro per semplificare le attività su ambo i lati e fornire un accesso adeguato per assistito, assistente e ausilio meccanico.

## Galleria dei mobilità™

Adatto per Albert, Barbara ed Carl



- A Albert**, in grado di camminare ed indipendente
- B Barbara**, parzialmente in grado di svolgere attività quotidiane
- C Carl**, seduto su una sedia a rotelle e può parzialmente supportare il proprio peso

Contattare ArjoHuntleigh per ulteriori informazioni sulla Galleria dei mobilità™.

## Informazioni sul prodotto

Larghezza:	770 mm
Profondità:	1.130 mm
Altezza	950 mm

## Opzioni

- Prelude con WC (flussometro)
- Prelude con WC (vaschetta)
- Prelude senza WC

ArjoHuntleigh raccomanda di utilizzare suoi prodotti solo componenti originali espressamente progettati per lo scopo e forniti da ArjoHuntleigh. Conformemente alla sua politica di costante miglioramento dei propri prodotti ArjoHuntleigh si riserva di modificarne le specifiche senza preavviso.

ArjoHuntleigh, Prelude, Alenti, Sara 3000 e Galleria dei mobilità™ sono marchi registrati di proprietà di ArjoHuntleigh International AG.

## Opzioni



L'accessorio bacinella shampoo per lavare i capelli è una comodità in più.



Protezioni a tenuta stagna per il bagno dei piedi.



La vasca doccia è disponibile con WC incorporato che funziona esattamente come un WC normale. Si tira l'acqua semplicemente con il comando sul pannello.



Il pannello doccia è dotato di una doccia per la pulizia dell'attrezzatura per pulire la cabina ed il sollevatore. Per motivi di sicurezza i pannelli hanno un blocco per la conservazione all'interno del pannello di detergenti disinfettanti ArjoHuntleigh.

Un flussometro garantisce una regolazione precisa della concentrazione di disinfettante. **(NON DISPONIBILE NEL REGNO UNITO!)**

# ARJOHUNTLEIGH ...with people in mind

ArjoHuntleigh S.p.A  
Via Tor Vergata, 432  
00133 Roma, ITALIA  
Tel: 06 87 42 62 11  
Fax: 06 87 42 62 22  
E-mail: italy.promo@arjohuntleigh.com  
[www.ArjoHuntleigh.it](http://www.ArjoHuntleigh.it)

ArjoHuntleigh È PARTE DEL GRUPPO GETINGE